

しょしゃ
すたーと
ぶっく

じを
かく
しせい

みぎてで
かく ひと



ひだりてで
かく ひと



すこし
あける。



あしの
うらを
ゆかに
つける。

すこし
あける。



せなかを
まっすぐに
する。

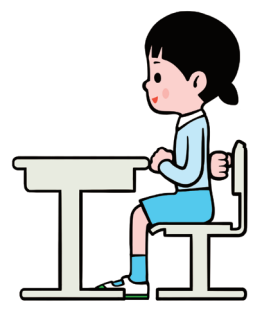
あしは
ぺったん



せなかは
ぴん



おなかと
せなかに
ぐう
ひとつ



たぶれつとを
つかう
しせい



せなかを
まっすぐに
する。

めを
たぶれつとから
すこし
はなす。

あしの
うらを
ゆかに
つける。

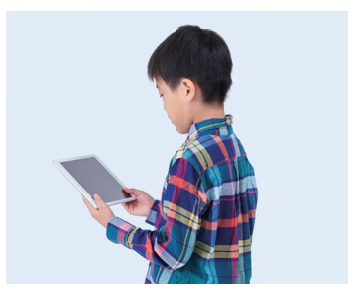
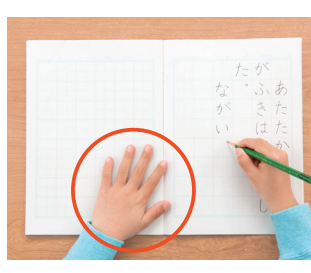


かみを
おさえて
さあ
かこう

ひだりてで
かく ひと



みぎてで
かく ひと



てで もつ とき

せんせい ほごしゃ かた
先生・保護者の方へ

ひだりて か かいが じどう
左手で書くことが定着している児童に向けて、
しんぶん ようぐ はいちどう はいりよ しめん
写真や用具の配置等を配慮した紙面です。児童
じょうきょう しどうないよう かつよう
の状況や指導内容に応じて、ご活用ください。