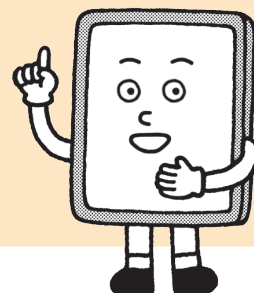
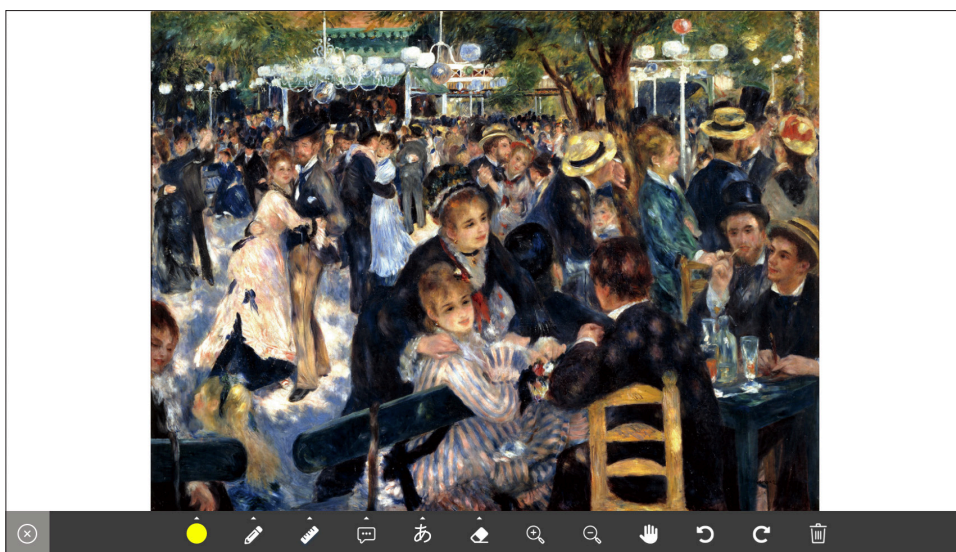


書き込みツール & 高精細画像の使い方

- 高精細な画像を拡大したり、線や文字を書き込んだりして鑑賞することができます。
- 画面の保存には、**端末のキャプチャ機能**を使用してください。
※画面保存の機能はありませんのでご注意ください。
- 作業の途中で画面を閉じたり、ページを再読み込みしたりすると、書き込んだ内容は削除されます。



● 操作画面について



- ① ツールを閉じる・開く ……
- ② 色を選ぶ ……
- ③ ペン ……
- ④ 直線 ……
- ⑤ 吹き出し ……
- ⑥ 文字 ……
- ⑦ 消す ……
- ⑧ 大きく ……
- ⑨ 小さく ……
- ⑩ 拡大画面を動かす ……
- ⑪ 取り消す ……
- ⑫ やり直す ……
- ⑬ 全部消す ……

- ①
- ②
- ③
- ④
- ⑤
- ⑥
- ⑦
- ⑧
- ⑨
- ⑩
- ⑪
- ⑫
- ⑬

● 動作環境

対応端末	対応ブラウザ
Windows 10/11	Microsoft Edge/Google Chrome 最新版
Chromebook	Google Chrome 最新版
iPad OS 15 以降	Safari

※スマートフォンには対応していません。

- ◎ 上記以外の環境では、以下のような問題が生じる場合があります。
画面が正常に表示されない。／意図した操作ができない。
- ◎ 動作環境によっては、各ツールの反応が鈍くなることや、線や文字を追加できなくなることがあります。
その場合は、ブラウザのページを再読み込みしてください。
- ◎ ウィンドウの大きさを変更したり、タブレット端末の縦・横の向きを変更したりすると、正常に表示されなくなることがあります。
その場合は、ブラウザのページを再読み込みすると画面に合わせて正常に表示されます。