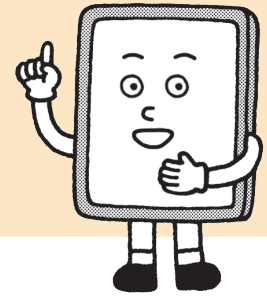
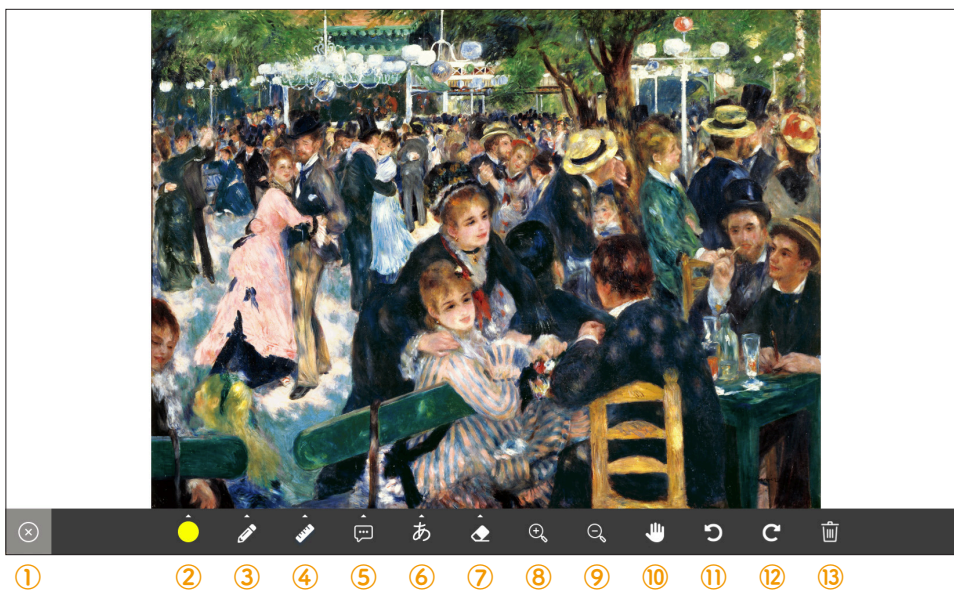


書き込みツール & 高精細画像の使い方

- ・高精細な画像を拡大したり、線や文字を書き込んだりして鑑賞することができます。
- ・画面の保存には、**端末のキャプチャ機能**を使用してください。
※画面保存の機能はありませんのでご注意ください。
- ・作業の途中で画面を閉じたり、ページを再読み込みしたりすると、書き込んだ内容は削除されます。



●操作画面について



- ① ツールを閉じる・開く ……
- ② 色を選ぶ ……
- ③ ペン ……
- ④ 直線 ……
- ⑤ 吹き出し ……
- ⑥ 文字 ……
- ⑦ 消す ……
- ⑧ 大きく ……
- ⑨ 小さく ……
- ⑩ 拡大画面を動かす ……
- ⑪ 取り消す ……
- ⑫ やり直す ……
- ⑬ 全部消す ……

●動作環境

対応 OS	対応ブラウザ
Windows 10/11 最新版	Microsoft Edge/Google Chrome 最新版
Chromebook 最新版	Google Chrome 最新版
iPadOS 最新版	Safari 最新版

※スマートフォンには対応していません。

- ◎上記以外の環境では、以下のような問題が生じる場合があります。
画面が正常に表示されない。／意図した操作ができない。
- ◎動作環境によっては、各ツールの反応が鈍くなることや、線や文字を追加できなくなることがあります。
その場合は、ブラウザのページを再読み込みしてください。
- ◎ウィンドウの大きさを変更したり、タブレット端末の縦・横の向きを変更したりすると、正常に表示されなくなることがあります。
その場合は、ブラウザのページを再読み込みすると画面に合わせて正常に表示されます。
- ◎自治体・学校などでアクセス制限を行っている場合、画像の読み込みなどの動作が遅くなる場合があります。
※「m-manabi.jp」について、ホワイトリスト（ダイレクト接続先）の設定、HTTPS デコード除外の設定をすることで改善する場合があります。
設定については、各校のセキュリティ管理者へお尋ねください。

◎商標について

Microsoft、Microsoft Edge は、米国 Microsoft Corporation の米国およびその他の国における登録商標または商標です。
iPadOS、Safari は、米国および他の国々で登録された Apple Inc. の商標です。
Google、Google Chrome、Chromebook は、Google LLC の商標です。
その他記載の会社名、製品名は、それぞれの会社の商標もしくは登録商標です。

光村図書出版株式会社

〒141-8675 東京都品川区上大崎 2-19-9
光村図書ウェブサイト：www.mitsumura-tosho.co.jp
お問い合わせ：www.mitsumura-tosho.co.jp/qa-contact/contact
2025年4月1日